

## Les chefs d'exploitation toujours prêts à investir

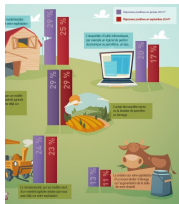
© 20/02/2015 | 👤 Arnaud Carpon • 📰 Terre-net Média

**Malgré des revenus 2014 annoncés en forte baisse pour certaines productions, les agriculteurs vont continuer d'investir en 2015, selon le Baromètre agricole Terre-net Bva. Le Salon de l'agriculture et surtout le Sima devraient donc être l'occasion pour eux de s'informer pour ces investissements.**

**S**elon le **Baromètre agricole Terre-net Bva** (1), 78 % des producteurs envisagent au moins un investissement lourd dans les six mois qui viennent. 35 % sont même certains de le réaliser. En septembre dernier, ils n'étaient que 28 %.

Les projets des chefs d'exploitation semblent orientés vers **la modernisation ou le développement de leur structure**. Près de 30 % d'entre eux comptent agrandir ou améliorer leurs bâtiments. Ils sont autant à vouloir **investir dans le foncier** ou reprendre des terres en location. Un exploitant sur cinq prévoit l'achat de nouveaux équipements informatiques.

**Pour chacun des investissements suivants, dites si vous pensez le réaliser dans les six mois qui viennent :**



*Intentions  
d'investissements  
de la part des  
agriculteurs dans  
les six prochains  
mois. (©Terre-  
net Média)*

Retrouvez tous les articles concernant [les investissements des agriculteurs](#)

Retrouvez [tous les résultats du Baromètre agricole Terre-net Bva](#)

(1) Enquête réalisée par internet du 12 au 19 janvier 2015. Echantillon de 449 agriculteurs professionnels connectés, âgés de 18 ans et plus. La représentativité de l'échantillon est assurée par la méthode des quotas appliquée aux variables suivantes : région et orientation principale de l'exploitation (grandes cultures/polyculture-élevage/autres : viticulture-arboriculture-maraîchage). Source : Rga 2010.