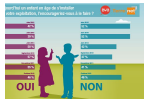


# Seuls 42 % des paysans souhaitent que leurs enfants reprennent la ferme

09/10/2016 | Pierre Boiteau • Terre-net Média

**Une majorité d'agriculteurs ne souhaitent pas que leurs enfants s'installent. C'est ce qu'indique le Baromètre agricole Terre-net BVA.**

Seulement 42 % des **exploitants agricoles** souhaitent que leurs **enfants reprennent la ferme familiale**, selon le **Baromètre agricole Terre-net BVA** (1). Il y a certes une très légère hausse par rapport aux 39 % de l'an dernier, mais la crise agricole se fait sentir. Globalement, les **enfants d'agriculteurs motivés pour s'installer** doivent de moins en moins compter sur les encouragements de leurs parents.



Une majorité d'agriculteurs préfèrent que leurs enfants ne s'installent pas en agriculture.  
(©Terre-net Média)

S'ils avaient aujourd'hui un enfant en âge de **s'installer** ou de **reprendre l'exploitation**, presque deux tiers des **éleveurs** (64,3 %) ne les encourageraient pas à le faire ! A l'inverse, 58 % des **viticulteurs** les encourageraient. Les **céréaliers** se situent entre ces deux chiffres (46 % n'encourageraient pas leurs enfants à s'installer, 52 % en polyculture-élevage). Et les **arboriculteurs** et les **maraîchers** se situent presque au même niveau que les éleveurs (62 % n'encourageraient pas leurs enfants à s'installer).

Rappelons un autre indice illustrant le contexte économique difficile : **61 % des producteurs se disent moins confiants pour l'avenir de leur exploitation.**

(1) Sondage réalisé du 13 au 30 juin 2016 par internet, auprès d'un échantillon national de 683 agriculteurs professionnels connectés, âgés de 18 ans et plus. La représentativité de l'échantillon est assurée par la méthode des quotas appliquée aux variables suivantes : région et orientation principale de l'exploitation (grandes cultures/polyculture-élevage/autres : viticulture-arboriculture maraîchage). Source : RGA 2010.