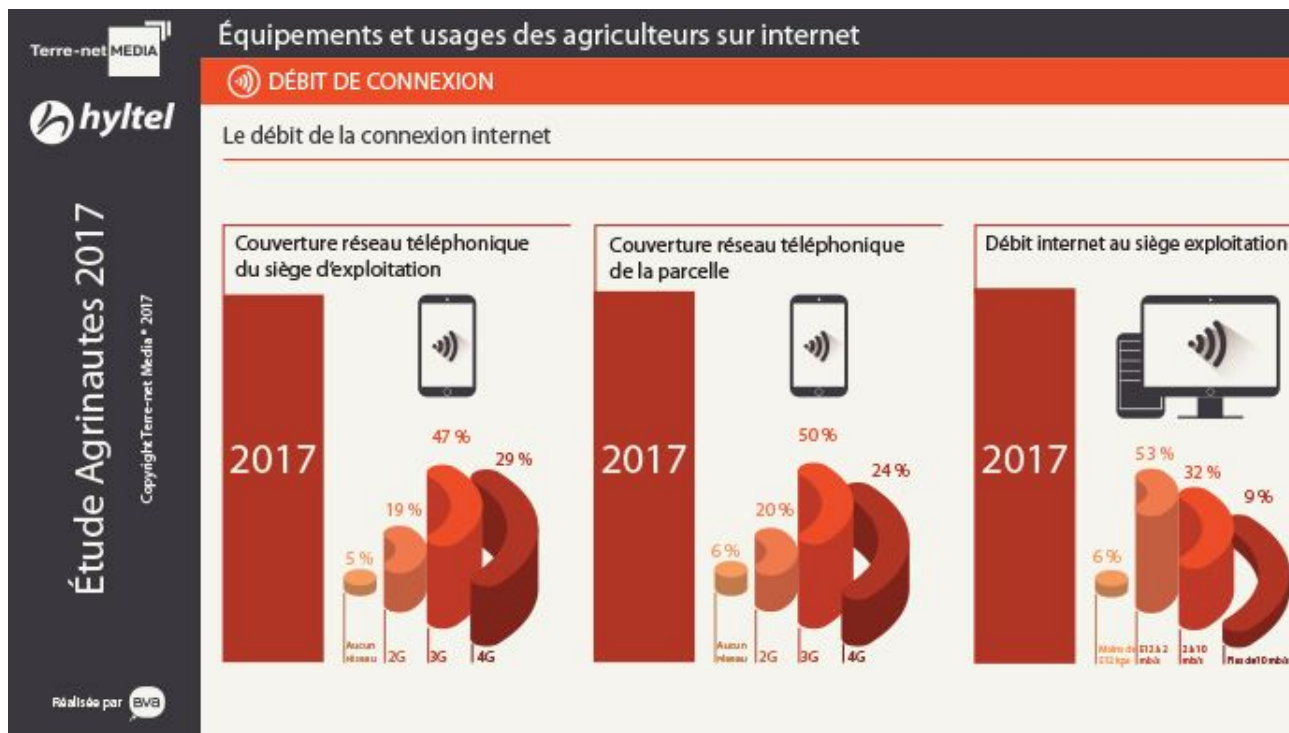


Un meilleur débit sur smartphone

© 19/01/2018 | Pierre Boiteau • Terre-net Média

La majorité des agriculteurs ont un meilleur débit internet sur téléphone mobile que sur l'ordinateur de l'exploitation.



Débit de la connexion internet des agriculteurs sur téléphone (à la ferme et dans les parcelles) et au siège de l'exploitation. (© Étude Agrinautes 2017 réalisée par BVA pour Terre-net Média et Hyltel)

Selon l'enquête **Agrinautes 2017** (1), le **débit internet** au siège des **exploitations agricoles** continue d'augmenter mais seulement 41 % d'entre elles disposent de plus de 2 mégabits par seconde (Mb/s), soit six points de mieux qu'en 2016.

Pire : 6 % des **agriculteurs connectés** sont à moins de 512 kilobits par seconde (kb/s), ce qui illustre l'éternelle fracture numérique entre ville et campagne.

Par contre, la **connexion sur téléphone mobile** progresse fortement. 74 % des paysans connectés accèdent désormais à la 3 ou la 4G sur leurs parcelles (+ 12 points par rapport à 2016) et 76 % au siège de la ferme.

Vers la mobilité

Dans ce contexte, l'équipement évolue vers la **mobilité**. 42,7 % des exploitants connectés surfent sur internet avec leur **smartphone**. En 2015, ils étaient 31,3 % et 22 % en 2013. La **tablette** poursuit elle aussi sa progression dans le milieu agricole. L'**ordinateur**, fixe ou portable, reste largement prédominant (94,2 %) mais commence à régresser.

Le téléphone mobile est plus répandu chez les jeunes (85 % des agriculteurs de moins de 35 ans sont équipés d'un smartphone et 75 % des 35-44 ans), chez les bac + 3 et plus (plus de 80 % ont un smartphone) et dans les structures employant des salariés.

ÉQUIPEMENTS

Évolution du matériel utilisé par les agriculteurs pour se connecter à internet



Même si l'ordinateur fixe ou portable reste largement prédominant pour surfer en ligne (94 % en 2017, 97,5 % en 2015), l'équipement évolue vers la mobilité (43 % des exploitants connectés surfent sur internet avec leur smartphone en 2017 contre 31 % il y a deux ans).

(© Étude Agrinautes 2017 réalisée par BVA pour Terre-net Média et Hynetel)

(1) **Étude Agrinautes 2017**, réalisée par **BVA** pour **Terre-net Média** et **Hynetel**, auprès de 1 116 agriculteurs internautes interrogés par questionnaire internet Cawi (computer-assisted web interviewing) entre le 9 et le 23 juin 2017. Les résultats sont redressés pour être représentatifs des fermes françaises connectées. La représentativité de l'échantillon est assurée par la méthode des quotas appliquée aux variables suivantes : région et orientation professionnelle de l'exploitation.