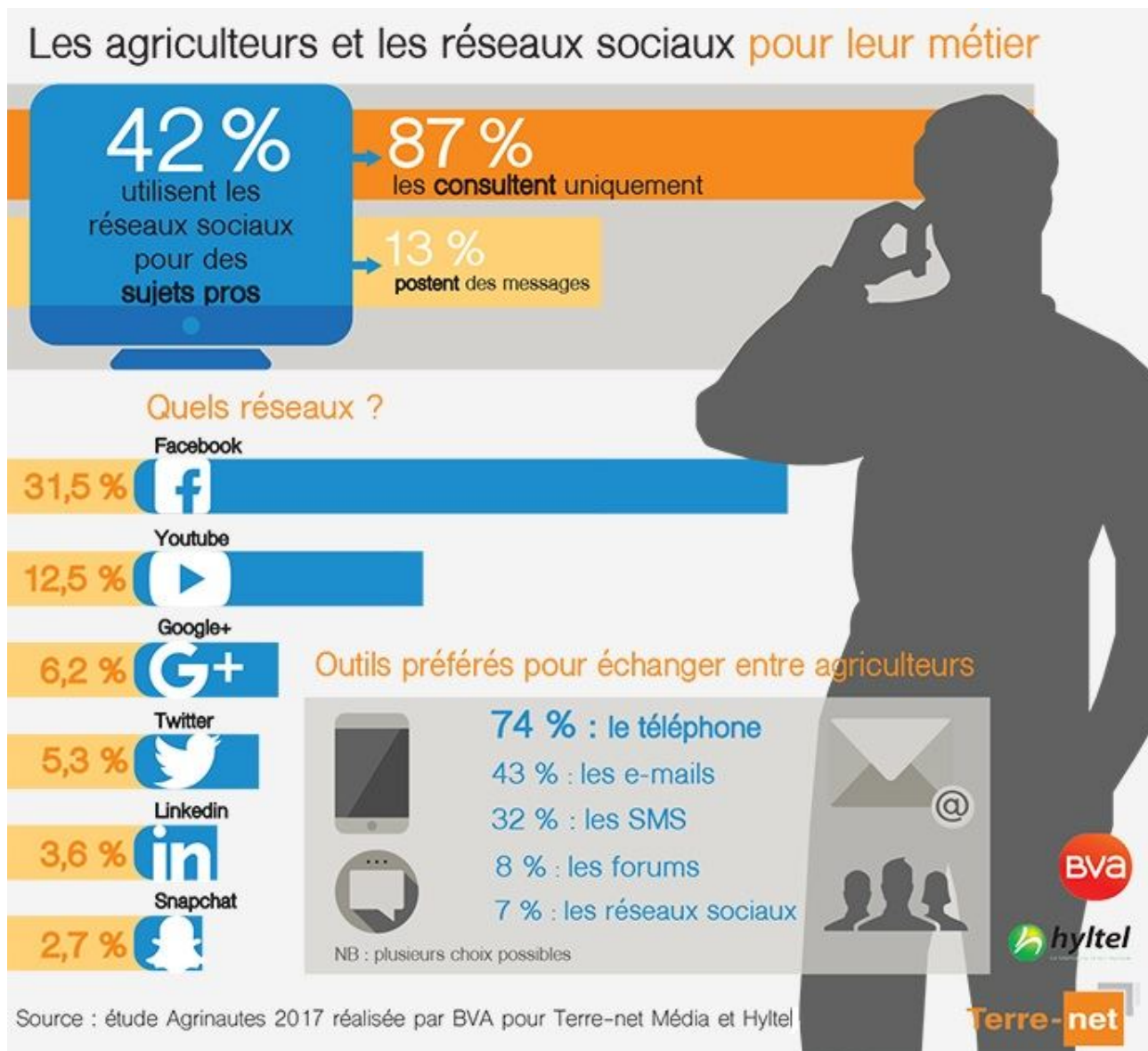


Facebook largement en tête chez les agriculteurs

© 09/04/2018 | Pierre Boiteau • Terre-net Média

Facebook est le premier réseau social utilisé par les paysans, que ce soit pour des sujets agricoles ou privés. Twitter progresse mais reste loin derrière.



En chiffres : les agriculteurs et les réseaux sociaux pour leur travail. Chiffres issus de l'étude Agrinautes 2017 réalisée par BVA pour Terre-net Média et Hyltel. (©Terre-net Média)

L'utilisation des réseaux sociaux par les agriculteurs connectés continue d'augmenter fortement : 42 % les consultent dans un but professionnel selon l'étude Agrinautes 2017 (1) (soit 5 points de plus qu'en 2016 et + 9 comparé à 2015) et 45 % y vont pour des sujets personnels (2 points de moins qu'en 2016). Ces deux chiffres se rapprochent chaque année, démontrant que les réseaux tendent à être autant utilisés pour le pro et le perso.

Facebook s'impose comme le leader : 31,5 % des producteurs interrogés s'en servent pour leur métier. Soit près d'un tiers des exploitants agricoles connectés ! En 2016, ils n'étaient que 17 %.

Google+ régresse à 6 %, en baisse de 3 points en un an. Twitter affiche une forte hausse mais n'atteint que 5,3 % des paysans (contre 2,9 % en 2016 et 1,7 % en 2015). LinkedIn en touche 3,6 % mais beaucoup de membres sont très peu actifs, voire pas du tout. Snapchat connaît une progression importante mais reste sous les 3 %, passant de 0,8 % en 2016 à 2,7 % en 2017. Après une nette augmentation en 2016, symbolisée par la percée de plusieurs Youtubeurs agriculteurs, Youtube revient à 12,5 % en 2017, comme en 2015, contre 17,5 % en 2016.

Les smartphones ont la cote

Quelle est la fréquence d'utilisation des réseaux sociaux dans le monde agricole ? Pour simplifier grossièrement, les tendances sont d'aller plusieurs fois par

jour sur Twitter, quotidiennement sur Facebook et une fois par semaine sur Youtube, et bien moins souvent sur Google+, LinkedIn, Viadeo.

Néanmoins, cette fréquence a diminué de 7 à 10 points sur tous les réseaux. Peut-être parce que les nouveaux inscrits sont moins adeptes ? Ou qu'ils essaient d'être moins "accros" ? La **mobilité** (smartphone), en revanche, s'avère bénéfique. Les **smartphones** ont la cote ! Logique, puisque **la majorité des agriculteurs ont un meilleur débit internet sur téléphone mobile que sur l'ordinateur de l'exploitation**.

À lire également : Étude Agrinautes 2017 - Un meilleur débit sur smartphone

Les **pages Facebook** sont de plus en plus consultées, notamment celles des fournisseurs, des firmes et des constructeurs. 60 % des "**agrisurfeurs** facebookeurs" regardent au moins une page (contre 53 % en 2016), essentiellement pour y trouver des informations différentes. Reste à définir ce qu'ils entendent par "différentes"...

Ne pas surestimer l'impact des réseaux sociaux

Toujours d'après l'enquête **Agrinautes 2017**, 13,3 % des agriculteurs publient des messages sur les **réseaux sociaux** (contre 12,2 % en 2016) et 86,7 % ne font que consulter ! Ces proportions sont du même niveau que celles observées sur les **forums professionnels agricoles**.

Mais attention, il faut garder les pieds sur terre et ne pas surestimer l'impact des réseaux ! Ces derniers ne sont cités que par 7 % des exploitants connectés, quand on leur demande quels sont leurs supports préférés pour échanger entre eux, en leur laissant pourtant plusieurs choix possibles. Ils privilégient encore nettement le **téléphone** (pour près de 75 % d'entre eux), devant les **mails** (43 %), les **textos-SMS** (32 %) et les **forums agricoles** (8 %).

«Publier des contenus sur les réseaux sociaux n'a d'utilité que si quelqu'un vous lit!» (réseaux sociaux 5e partie : les premiers pas)
C'est toujours d'actualité !

Et bien au-delà des **#agriculteurs #FrAgTw** et de l'**#agriculture ??**
?? <https://t.co/Gw5A6cYxxe> pic.twitter.com/7RwKUNGnDC

— Pierre BOITEAU (@PBTerrenetMedia) 13 mars 2018

À lire à ce sujet : « **Publier des contenus sur les réseaux sociaux n'a d'utilité que si quelqu'un vous lit !** » (réseaux sociaux 5e partie : les premiers pas)

(1) **Étude Agrinautes 2017**, réalisée par **BVA** pour **Terre-net Média** et **Hyltel**, auprès de 1 116 agriculteurs internautes interrogés par questionnaire internet Cawi (computer-assisted web interviewing) entre le 9 et le 23 juin 2017. Les résultats sont redressés pour être représentatifs des fermes françaises connectées. La représentativité de l'échantillon est assurée par la méthode des quotas appliquée aux variables suivantes : région et orientation professionnelle de l'exploitation.