

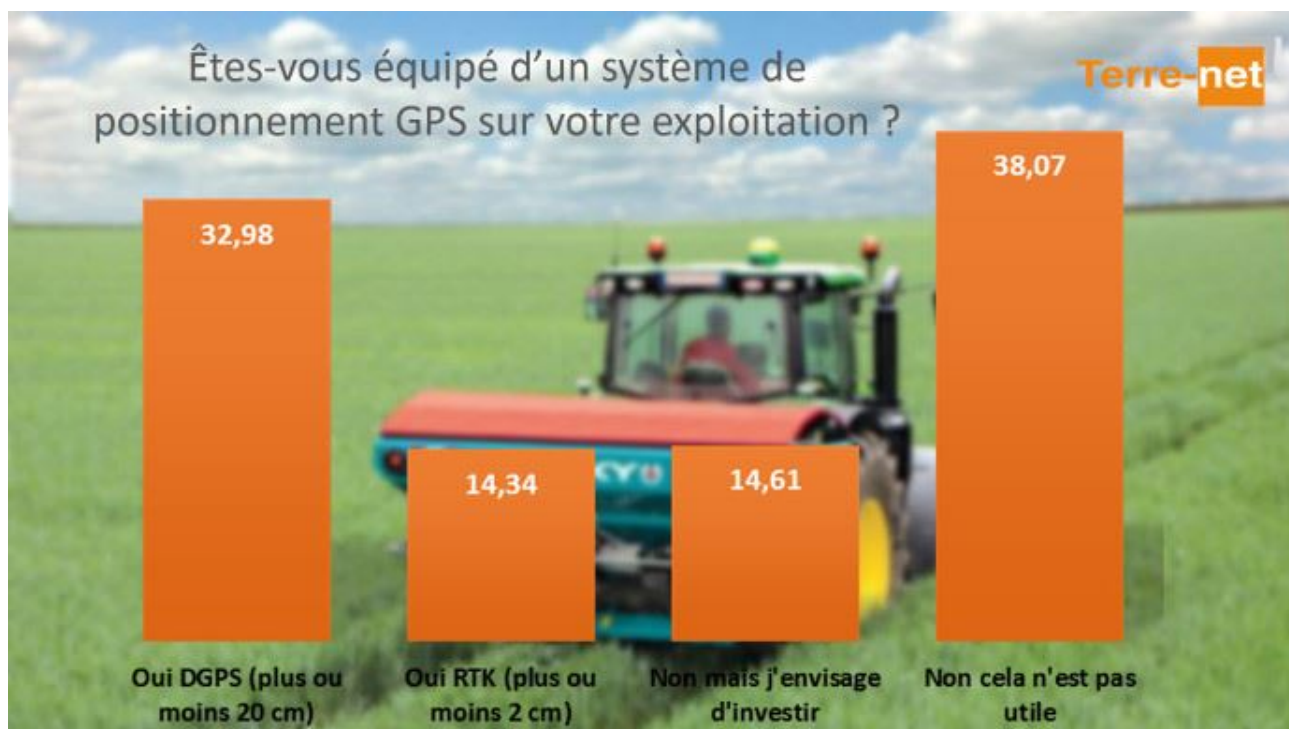
47 % des agriculteurs équipés de GPS sur leur exploitation

© 06/11/2018 | Benoît Egon • Terre-net Média

Lors d'un sondage réalisé en octobre 2018, plus de 47 % des agriculteurs déclarent être équipés d'un système de positionnement par satellite sur leur exploitation. La plupart l'utilise pour le guidage ou l'autoguidage de leurs matériels.

1 492 lecteurs de Terre-net ont répondu à la question « Êtes-vous équipé d'un système de positionnement GPS sur votre exploitation ? » en octobre 2018. 14 % déclarent être équipés d'un système de positionnement **RTK précis** à plus ou moins 2 cm et presque 33 % sont équipés d'un système GPS classique d'une précision de l'ordre de 20 cm. Ils sont 47 % à être équipés d'un système de positionnement par satellite. Pour les autres, 14 % envisagent d'investir dans l'un de ces systèmes et 38 % ne trouvent pas d'intérêt à cette technologie.

Un second sondage est venu compléter le précédent. 1 026 lecteurs ont répondu à la question : « Utilisez-vous le **guidage** sur votre exploitation ? » 23 % des répondants déclarent ainsi disposer d'un **tracteur autoguidé** et 22 % d'une **assistance au guidage**. Ils sont 45 % à utiliser un tracteur « piloté » par satellite. 11 % déclarent souhaiter investir dans un dispositif de ce type et 43 % ne sont pas intéressés par cette technologie.



47 % des agriculteurs équipés de GPS sur leurs exploitations (©Terre-net Média)