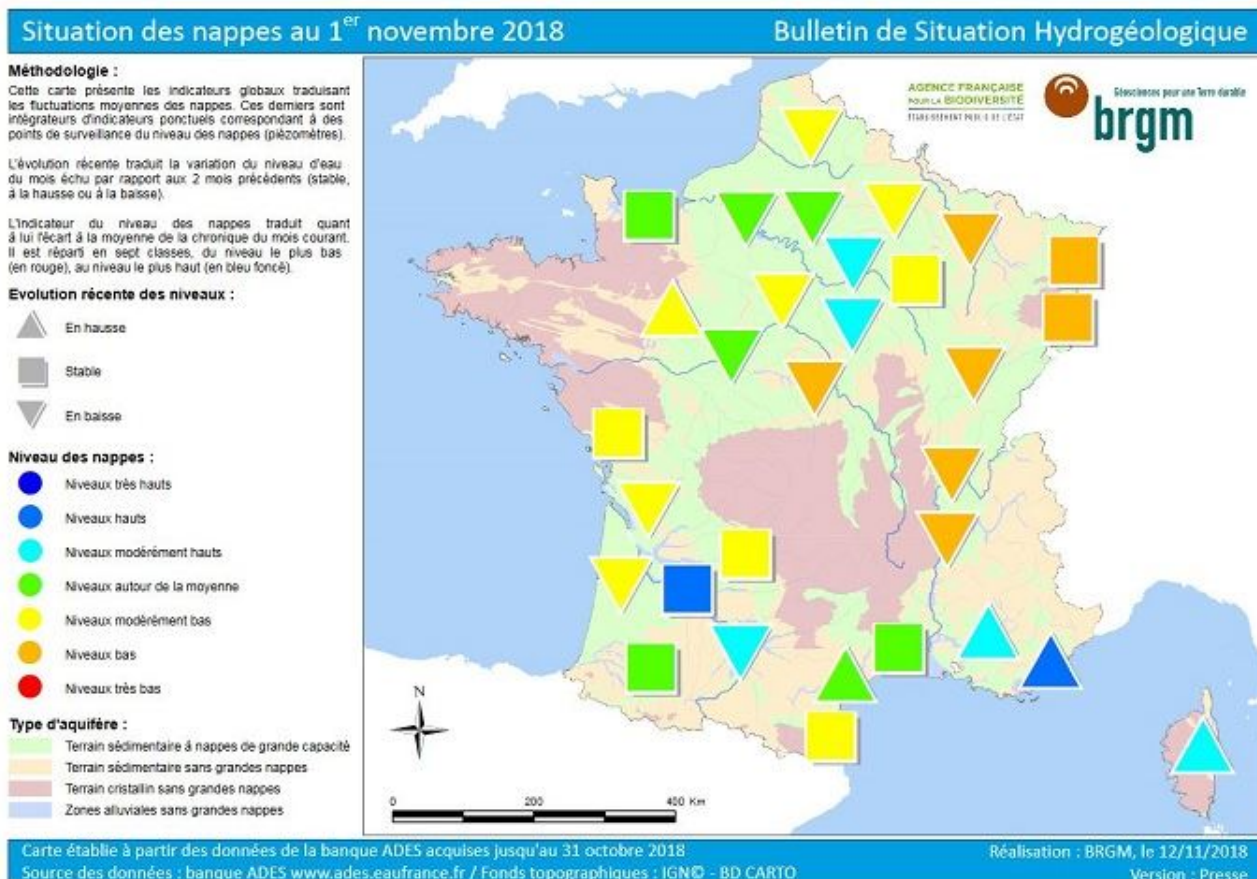


# La moitié des nappes à un niveau bas pour la saison

© 15/11/2018 |  Terre-net Média

Environ la moitié des nappes phréatiques, 51 % précisément, était au 1<sup>er</sup> novembre à « un niveau modérément bas à très bas », a indiqué mercredi le Bureau de recherches géologiques et minières (BRGM).



État des nappes phréatiques en France au 1<sup>er</sup> novembre 2018. [Cliquez ici pour agrandir.](#) (©BRGM)

La moitié des nappes phréatiques (51 %) était au 1<sup>er</sup> novembre 2018 à « un niveau modérément bas à très bas ». « Un tiers environ des nappes (28 %) affiche un niveau modérément haut à très haut » et « le cinquième restant (21 %) se situe dans la moyenne », selon un communiqué du BRGM. « Cette situation n'est pas très normale pour cette période d'automne pour laquelle on observe généralement une première incidence de la recharge hivernale », relève le BRGM.

Les nappes phréatiques ayant des niveaux bas se situent dans la plaine d'Alsace, le sud de la Vendée, la plaine du Roussillon ou encore la vallée du Rhône en amont et en aval de Lyon, selon le communiqué. « La tendance à la baisse des niveaux est encore très généralisée », poursuit le BRGM.

« Cette situation n'est pas très habituelle pour cette période d'automne puisque septembre et octobre correspondent aux premiers mois de recharge attendue, ce qui n'est pas le cas de manière marquée cette année. » Après un excès d'eau au printemps, la pluviométrie a été insuffisante durant tout l'été et une grande partie de l'automne dans l'Hexagone. Ce déficit hydrique joint aux températures hors normes a accentué la sécheresse des sols en surface, et a empêché les nappes souterraines de se remplir normalement.