

Un début de campagne prometteur pour les protéagineux d'hiver

© 23/01/2019 | 🧑 Terres Inovia • 📰 Terre-net Média

Les protéagineux d'hiver ont bénéficié de conditions d'implantation plutôt bonnes dans l'ensemble. À ce jour, les plantes se montrent vigoureuses dans toutes les régions françaises. Terres Inovia fait le point à la mi-janvier.



Tour des régions de l'avancée des protéagineux d'hiver. (@Laurent Jung/Twitter)

L'implantation des **protéagineux d'hiver** s'est réalisée dans des conditions correctes dans les **régions Nord et Est**, en particulier pour les semis de fin octobre où la météo permettait des conditions ressuyées. Les parcelles sont majoritairement **homogènes et propres**. En moyenne, les pois d'hiver sont au stade 3-5 feuilles dans les régions Hauts-de-France et Grand Est alors qu'en Bourgogne-Franche-Comté, ils atteignent 5-6 feuilles.

□

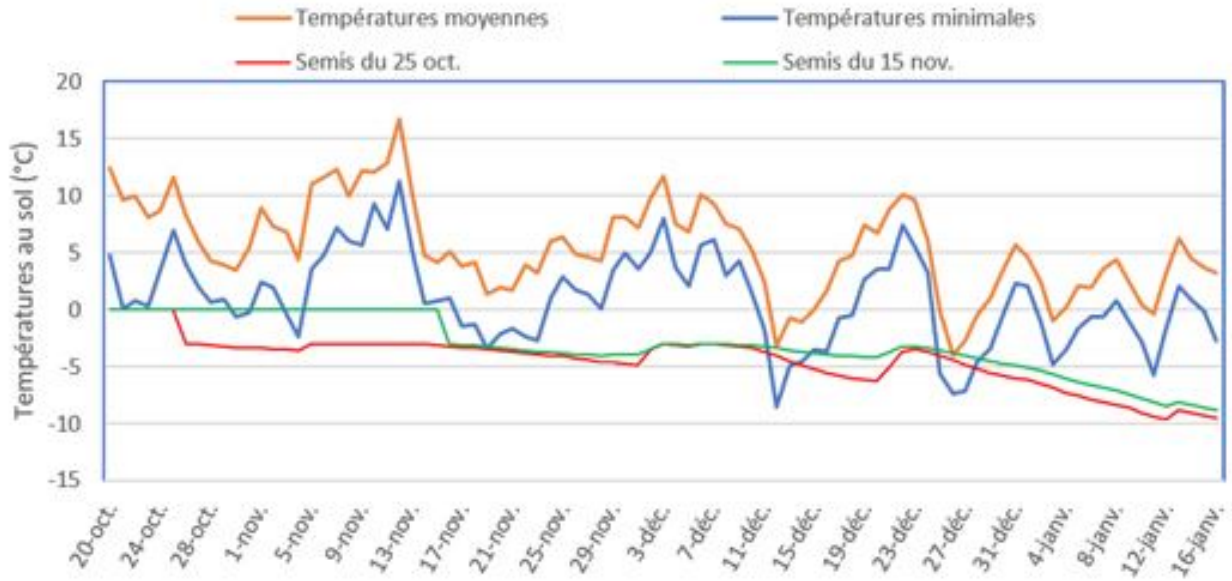
Cliquez sur l'image pour lancer la vidéo.

Ce début d'hiver est resté relativement doux avec des températures moyennes souvent au-dessus de 0°C avec quelques pics négatifs des températures minimales. Ce n'est que depuis fin décembre que le froid s'installe plus durablement améliorant l'**endurcissement des pois d'hiver**. Si certaines températures minimales au sol ont pu dépasser le seuil d'endurcissement des pois d'hiver, ces périodes restent de courte durée n'impactant que peu le pois d'hiver. À noter que la **résistance au froid** s'est fortement améliorée chez les variétés récentes.

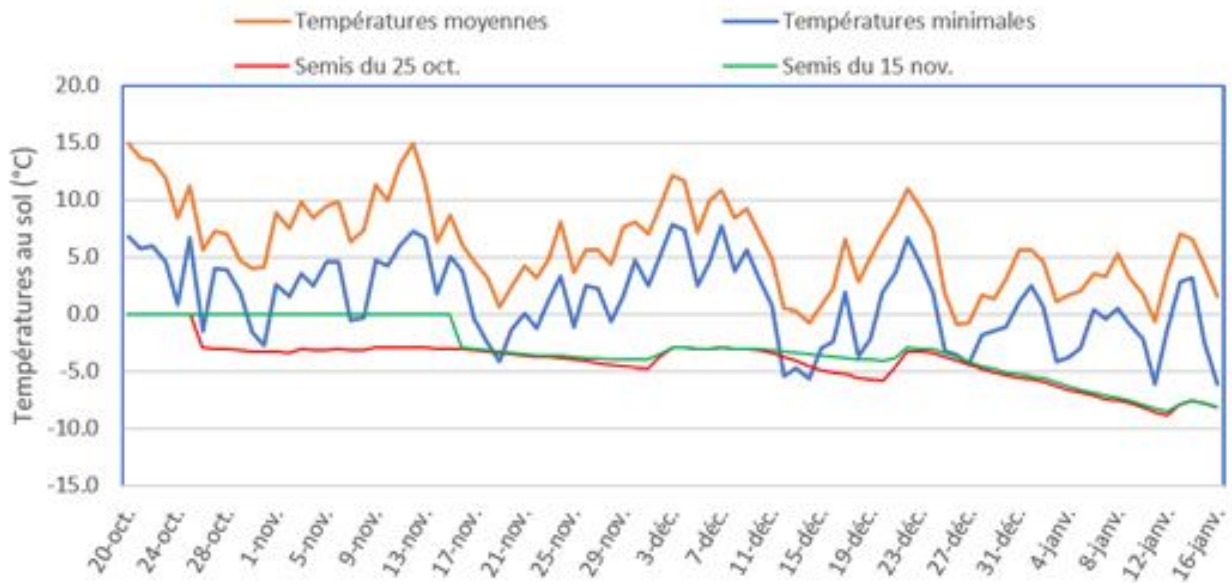
- Trois exemples du niveau d'endurcissement (Nancy, Dijon, Vatry)

D'après le modèle de calcul, l'endurcissement des pois d'hiver s'est nettement renforcé depuis décembre et il est compris entre - 5 °C et - 10 °C quels que soient les sites. Données : Christophe Lecomte, INRA Dijon – Données Météo France.

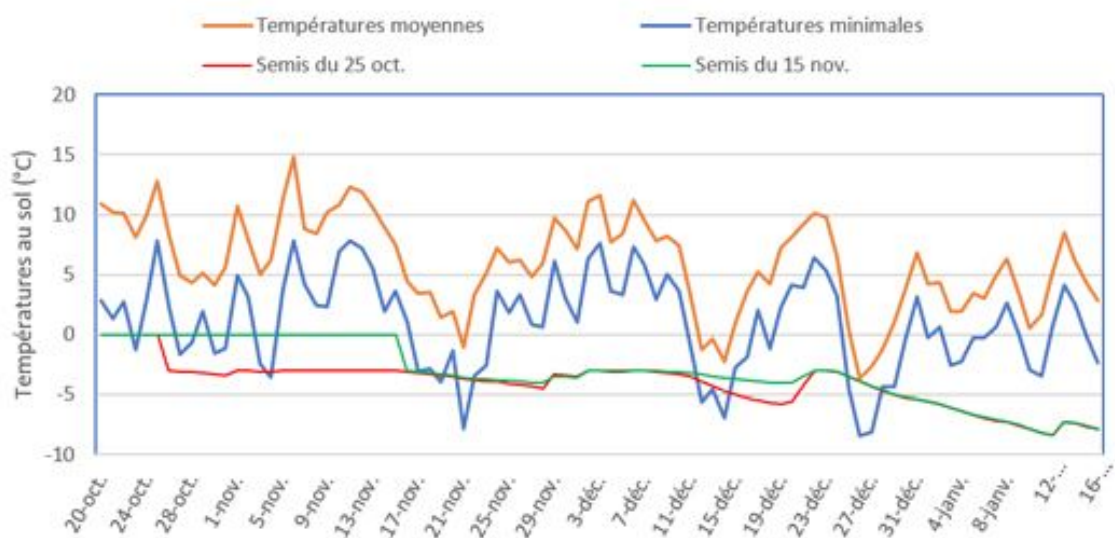
Endurcissement du pois d'hiver Station de Nancy



Endurcissement du pois d'hiver Station de Dijon



Endurcissement du pois d'hiver Station de Vatry



Premiers froids intense (-7°C ce matin) pour ce " #pois d'hiver : rien à craindre même si la ??ne les couvrent pas (encore). Stade 3-4 feuilles idéal pour passer l'hiver <https://t.co/oosrM4xbjs> [pic.twitter.com/bMvqzOjyUg](https://t.co/bMvqzOjyUg)

— Laurent JUNG (@laurentjung54) 21 janvier 2019

Certains secteurs encore déficitaires en eau dans l'Ouest



Si les lupins d'hiver ont dû attendre les pluies d'octobre pour être semés, les pois et féveroles d'hiver ont, eux, bénéficié de meilleures conditions avec des semis qui se sont étalés sur le mois de novembre dans leur majorité. Le mois de décembre a été particulièrement doux dans l'Ouest : malgré quelques gelées mi et fin décembre, les températures moyennes restent au dessus de la normale. Les pluies des mois de novembre et décembre ne suffisent pas toujours à compenser le manque d'eau de ce début de campagne. **Certains secteurs restent déficitaires en eau.**

À ce jour, les **pois d'hiver** atteignent le stade 4 feuilles dans la majorité des parcelles et commencent à ramifier. **Aucune présence de maladie à signaler pour le moment.** Le développement des féveroles d'hiver est intimement lié à la date et la profondeur de semis, et s'échelonne du stade levée au stade 3 feuilles. Sur les semis précoces d'octobre, de premières traces de **botrytis** peuvent être visibles dans les secteurs les plus arrosés. Les **lupins d'hiver** sont au stade rosette. Pas de maladies à signaler.

Protéagineux d'hiver : un mois de décembre favorable à un bon développement @terresinovia <https://t.co/ShIEJaMeoLpic.twitter.com/XcGNz6aJB4>

— Agathe Penant (@AgathePenant) 20 janvier 2019

Des cultures vigoureuses dans le Sud-Ouest

Les semis de pois d'hiver se déroulés dans de bonnes conditions courant décembre dans le **Sud-Ouest** et la levée a bénéficié de la douceur du mois de décembre. Si la période de froid de début janvier qui se prolonge actuellement a ralenti la croissance et le développement des plantes, les cultures vont poursuivre leur développement à la faveur d'un radoucissement. Les cultures sont actuellement **vigoureuses** dans l'ensemble, avec **2-3 feuilles développées**.

Les interventions de postlevées sont d'actualité pour les #pois d'hiver 2-3 feuilles & pour les pois de printemps qui sont en cours de levée dans le Sud-Ouest. Application d'#herbicide et intervention mécanique sont 2 leviers complémentaires à considérer. <https://t.co/SfCbKjmbZpic.twitter.com/wiFHzt7x3x>

— Terres Inovia (@terresinovia) 22 janvier 2019